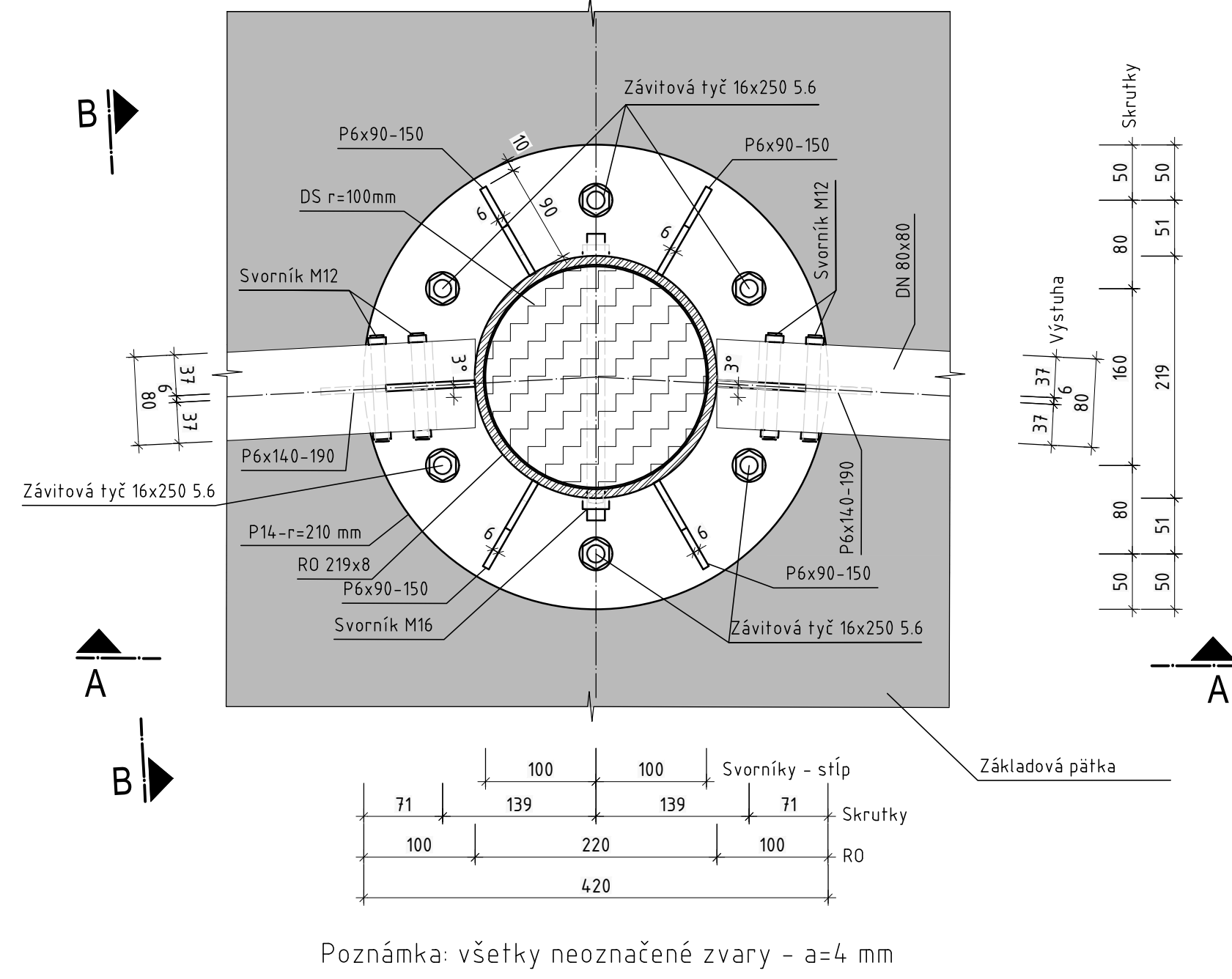
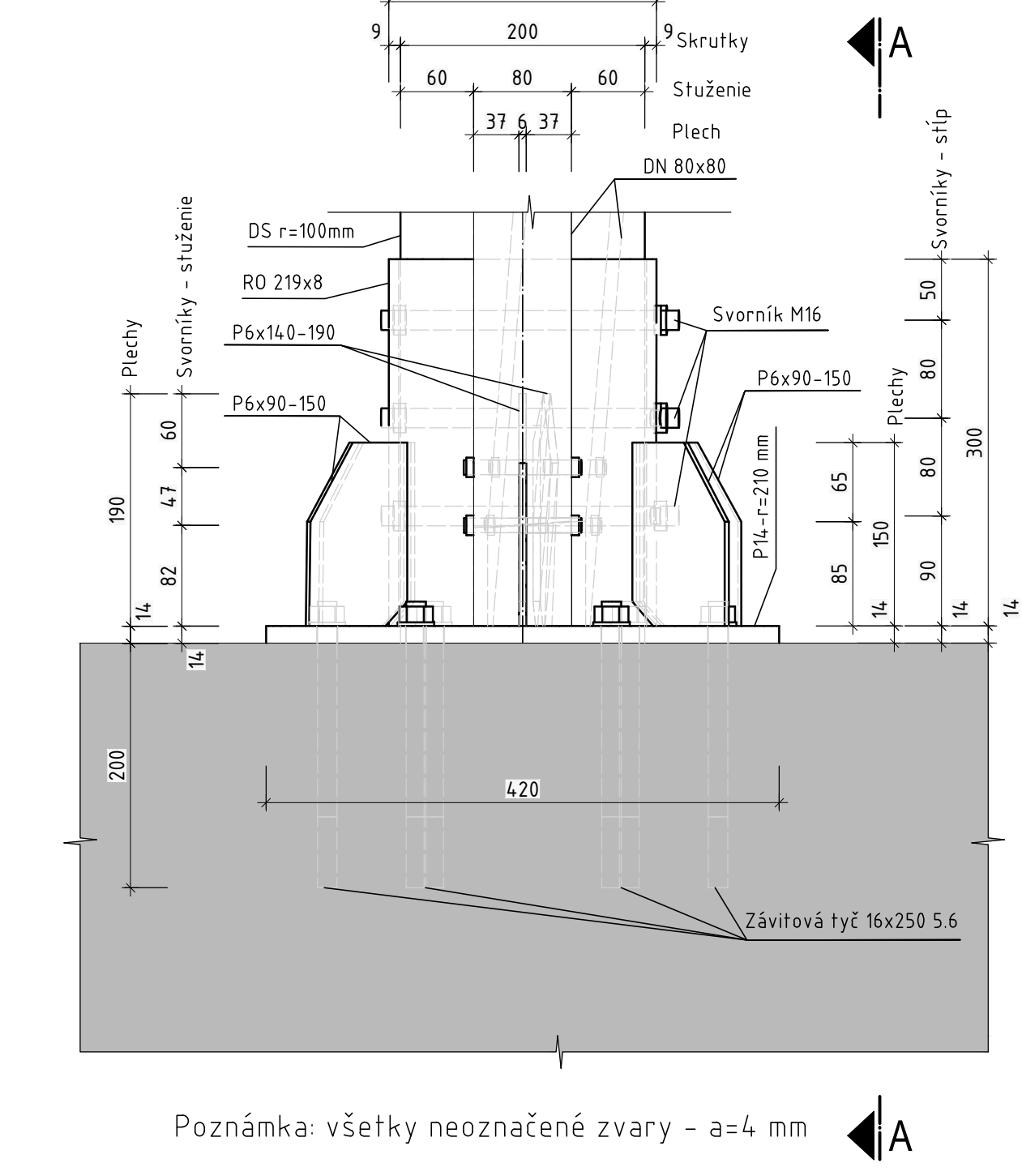


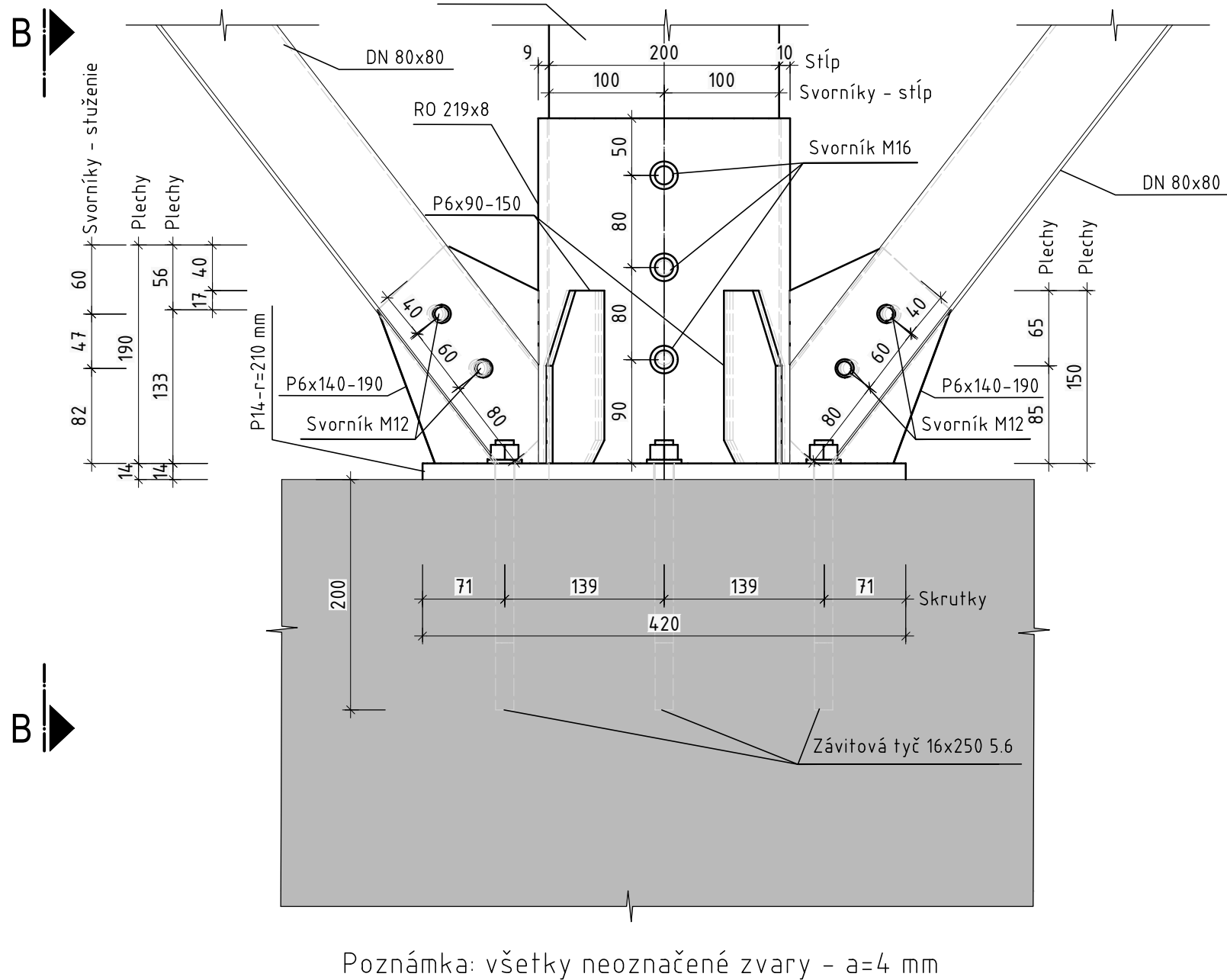
Detail D.01.01 – Pôdorys  
M1:5



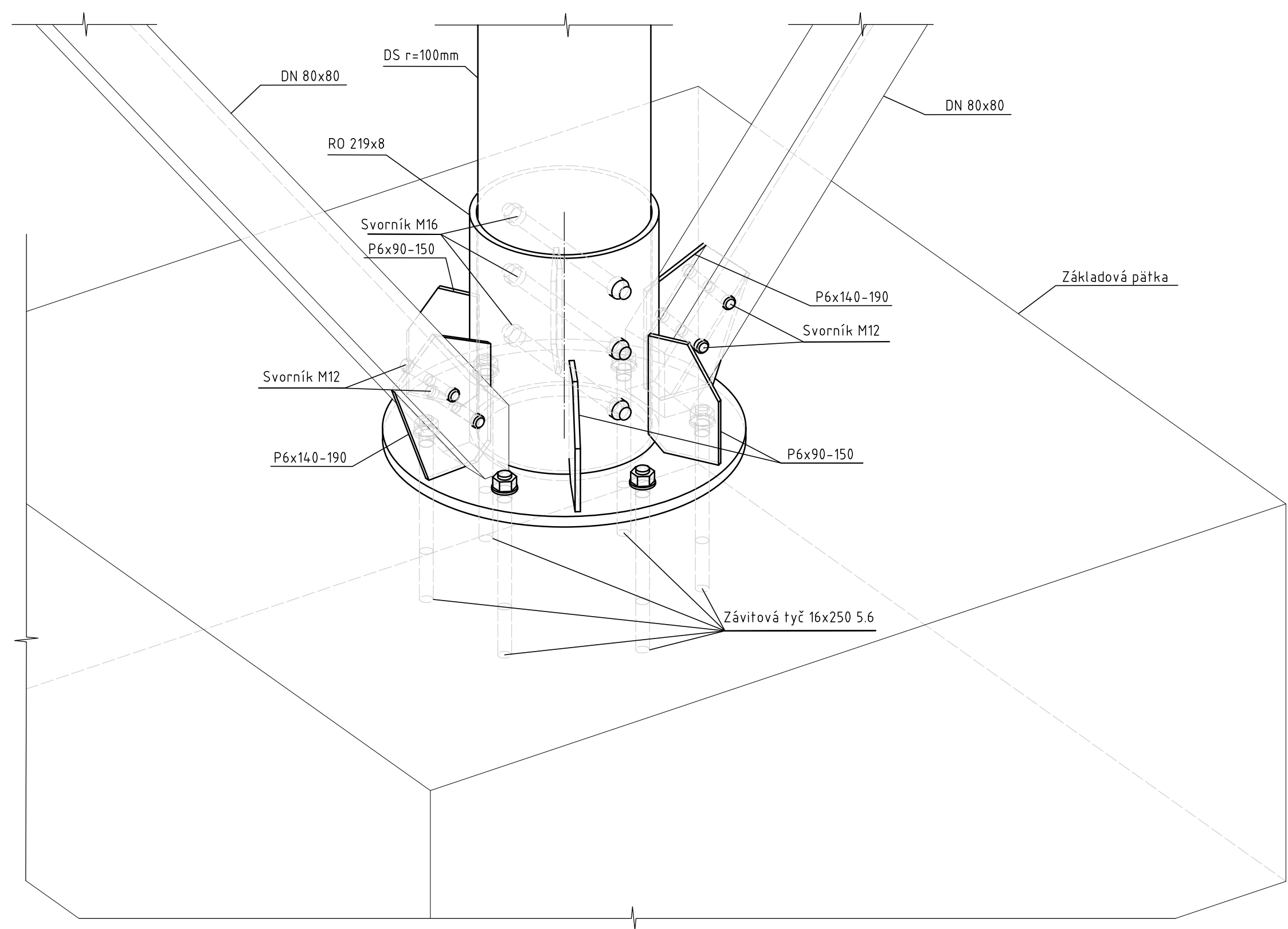
Detail D.01.01 – Rez B-B  
M1:5



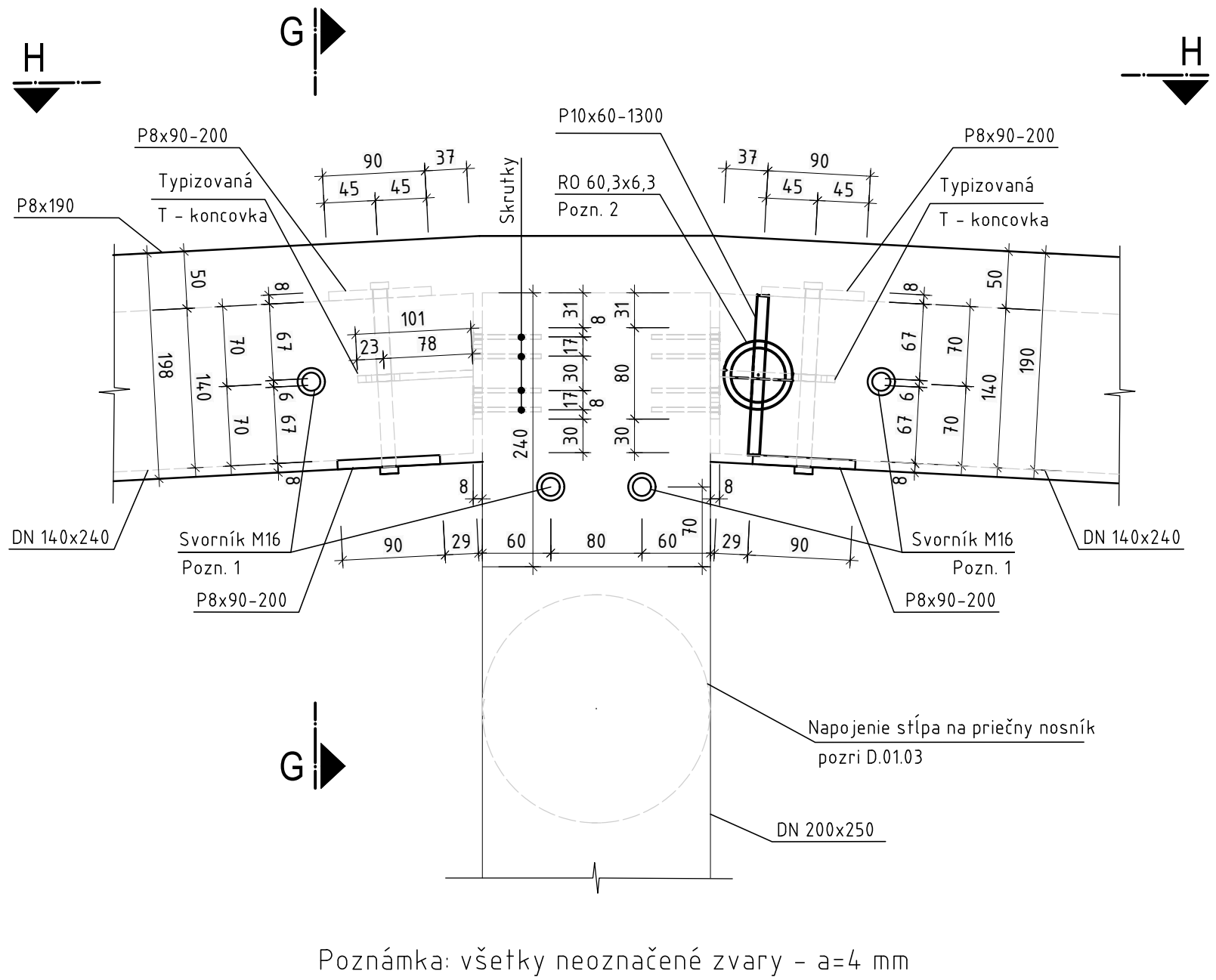
Detail D.01.01 – Rez A-A  
M1:5



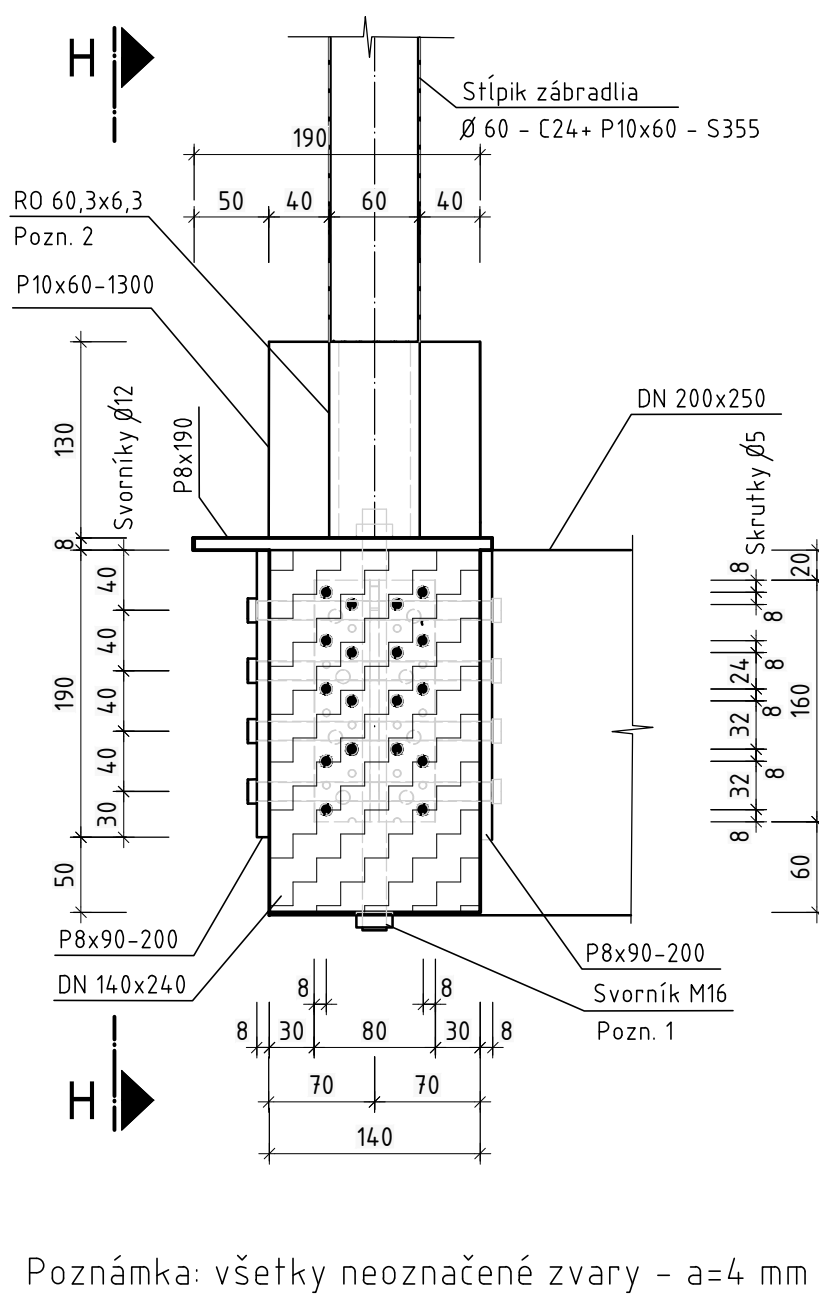
Detail D.01.01 – Axonometria  
M1:5



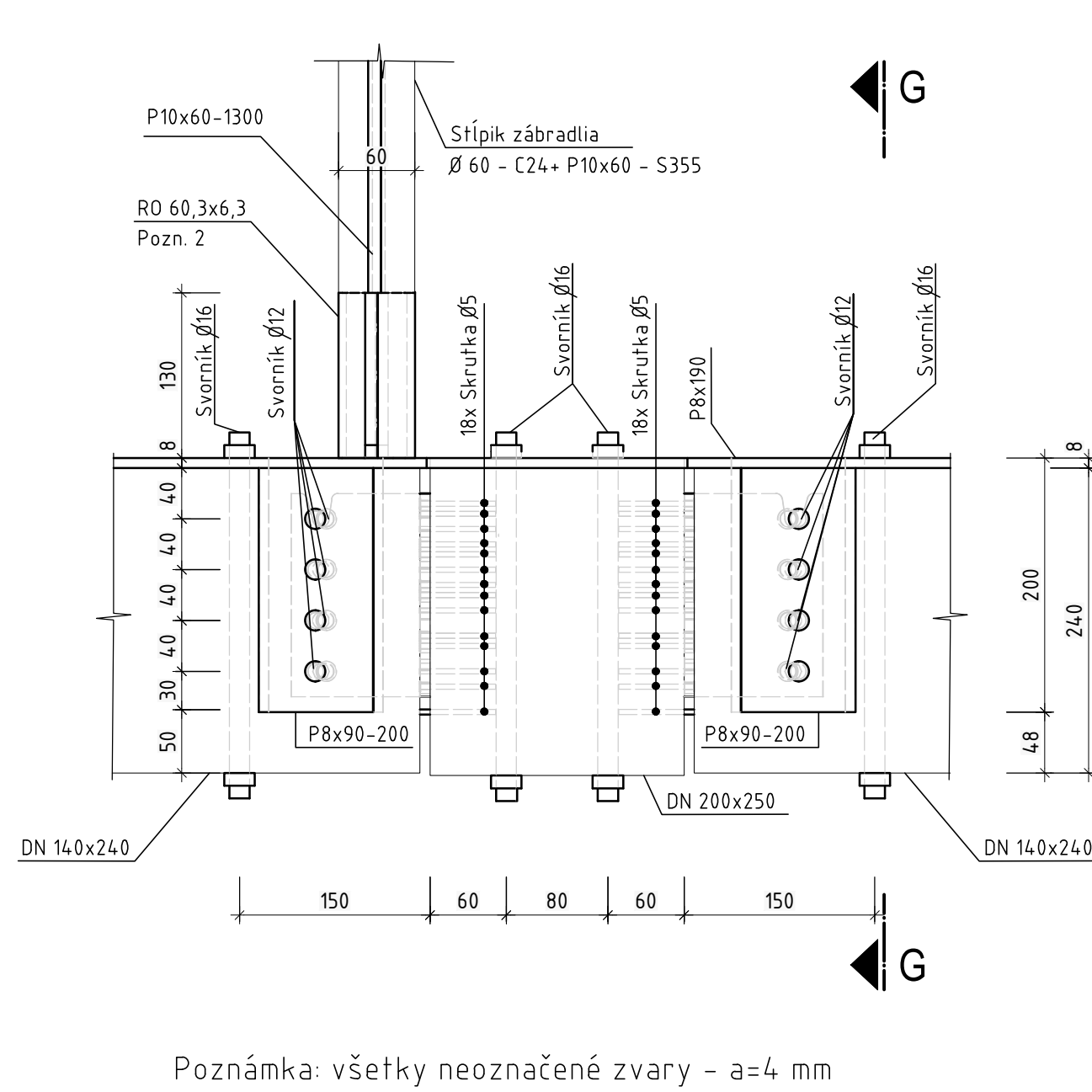
Detail D.01.04 – Pôdorys  
M1:5



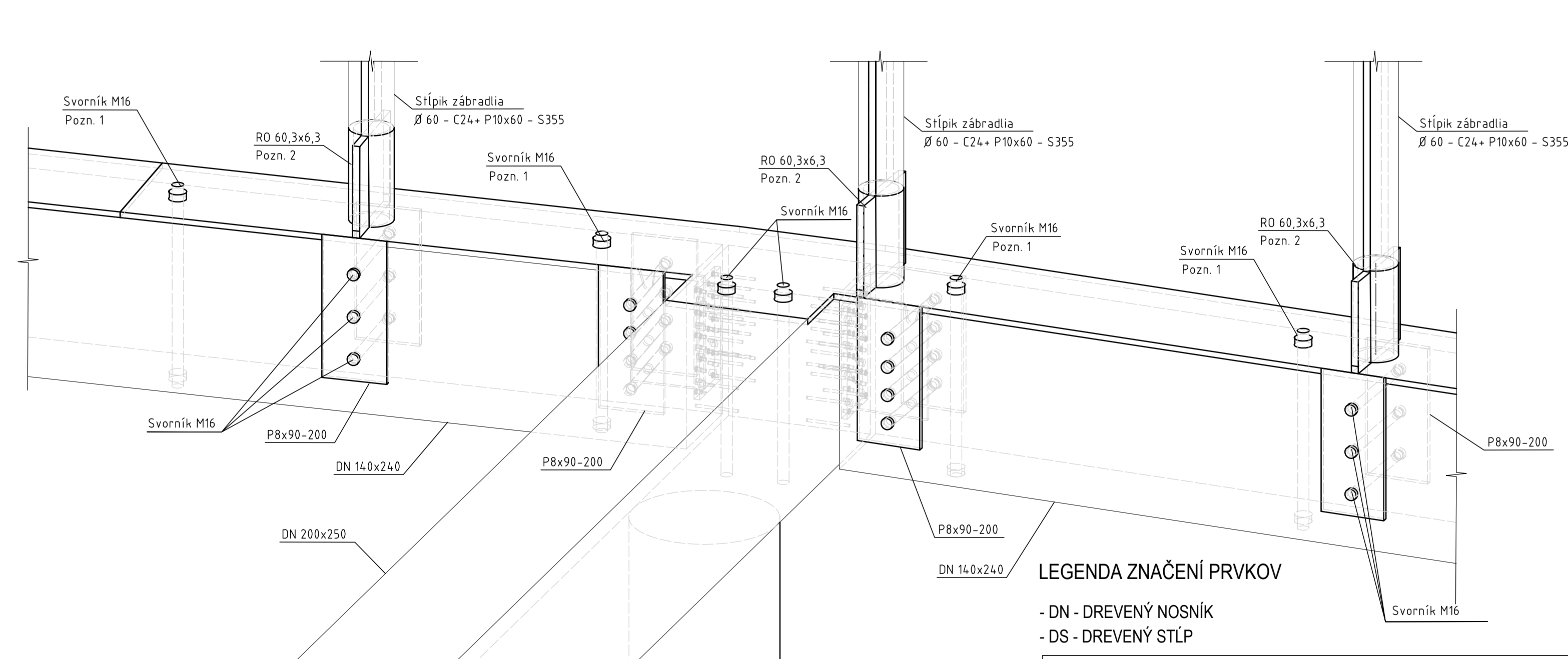
Detail D.01.04 – Rez G-G  
M1:5



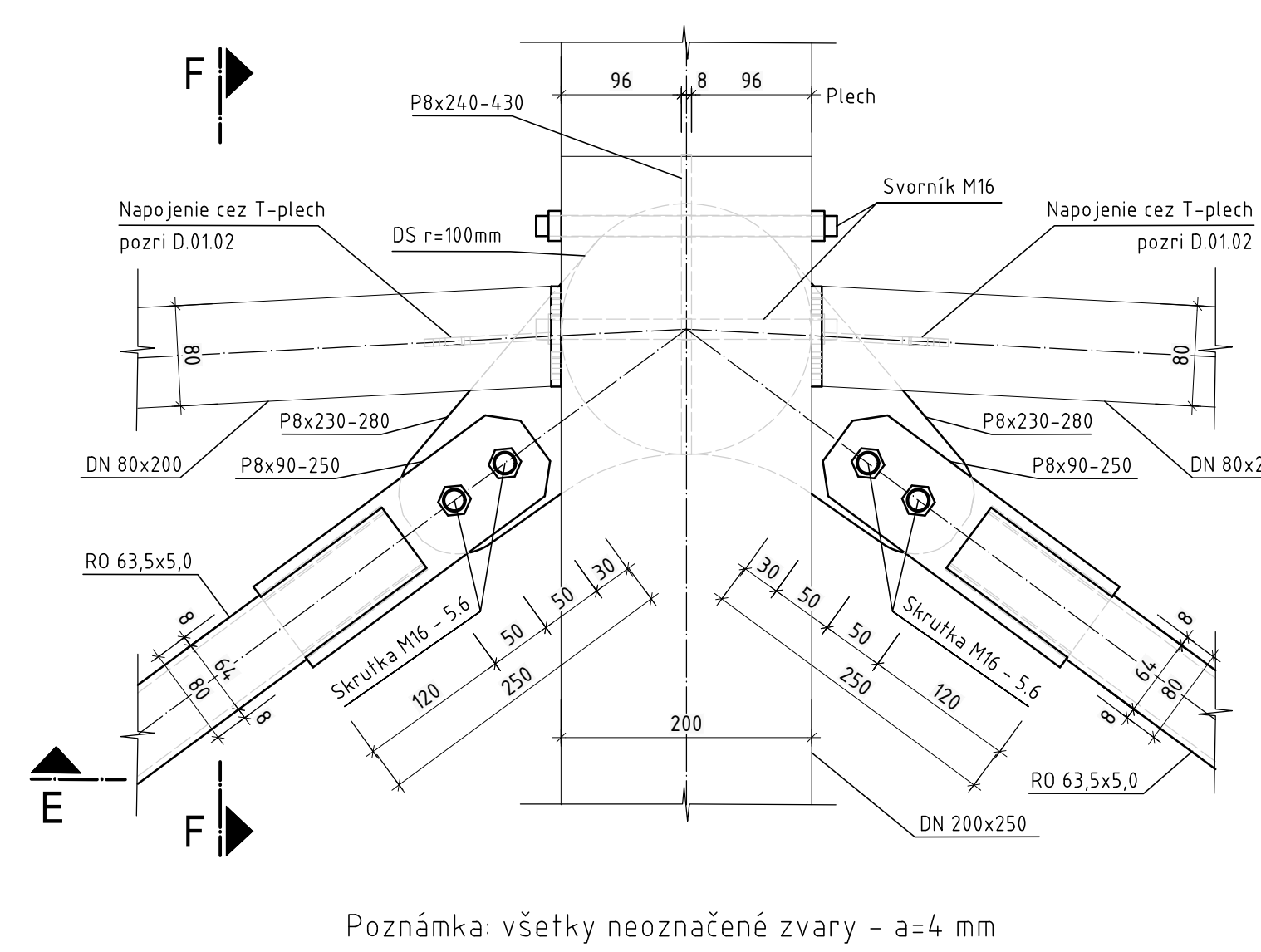
Detail D.01.04 – Rez H-H  
M1:5



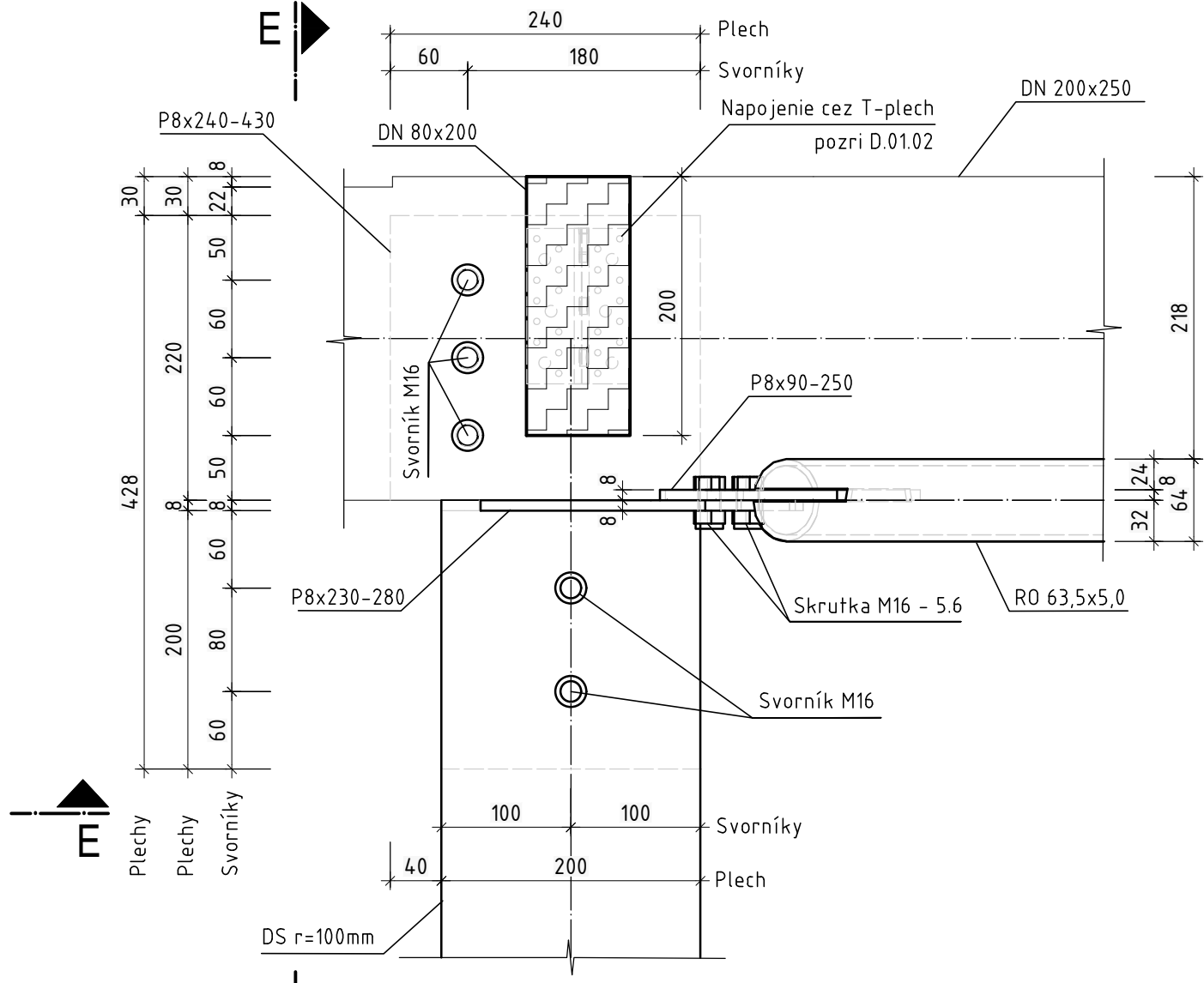
Detail D.01.04 – Axonometria  
M1:5



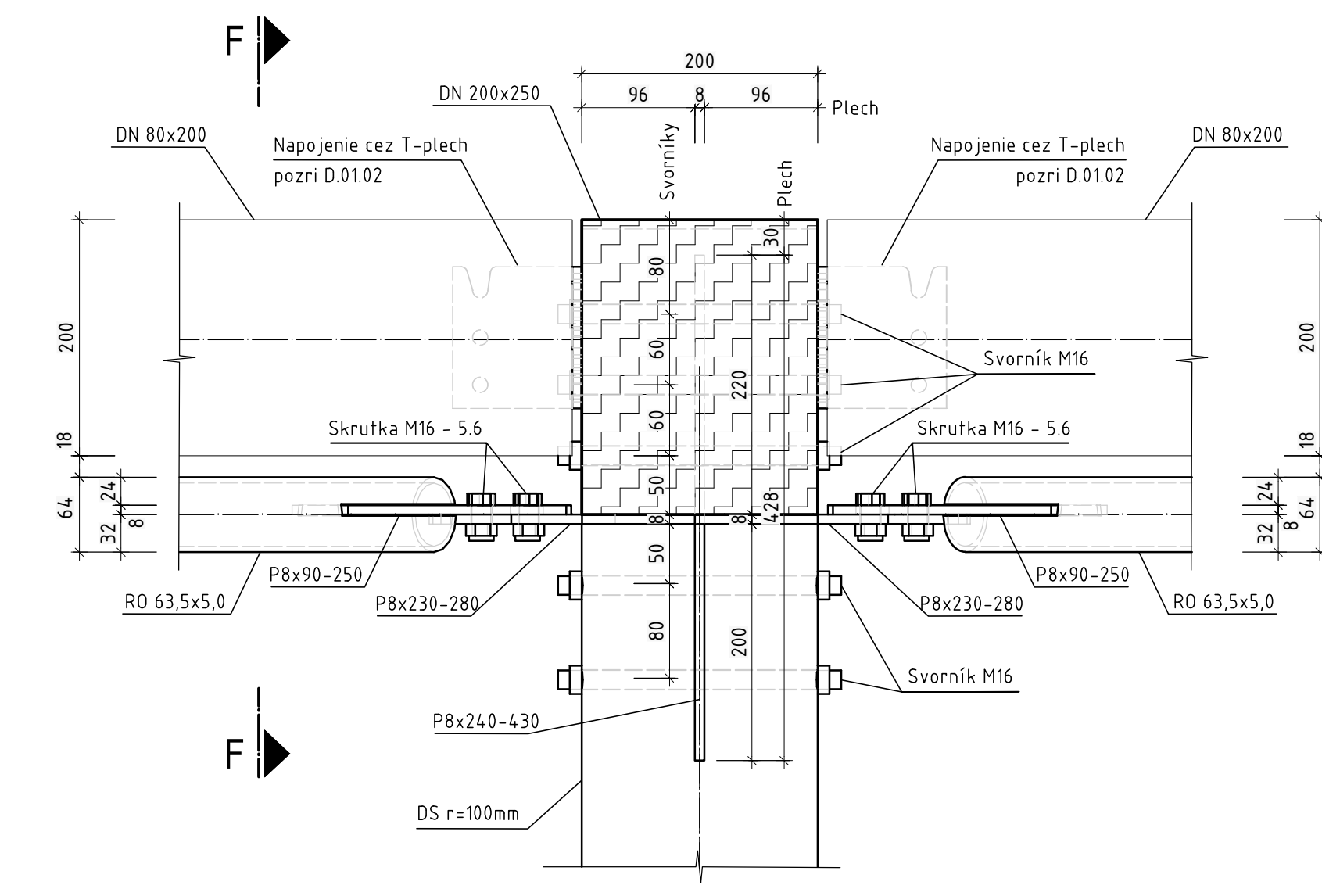
Detail D.01.03 – Pôdorys  
M1:5



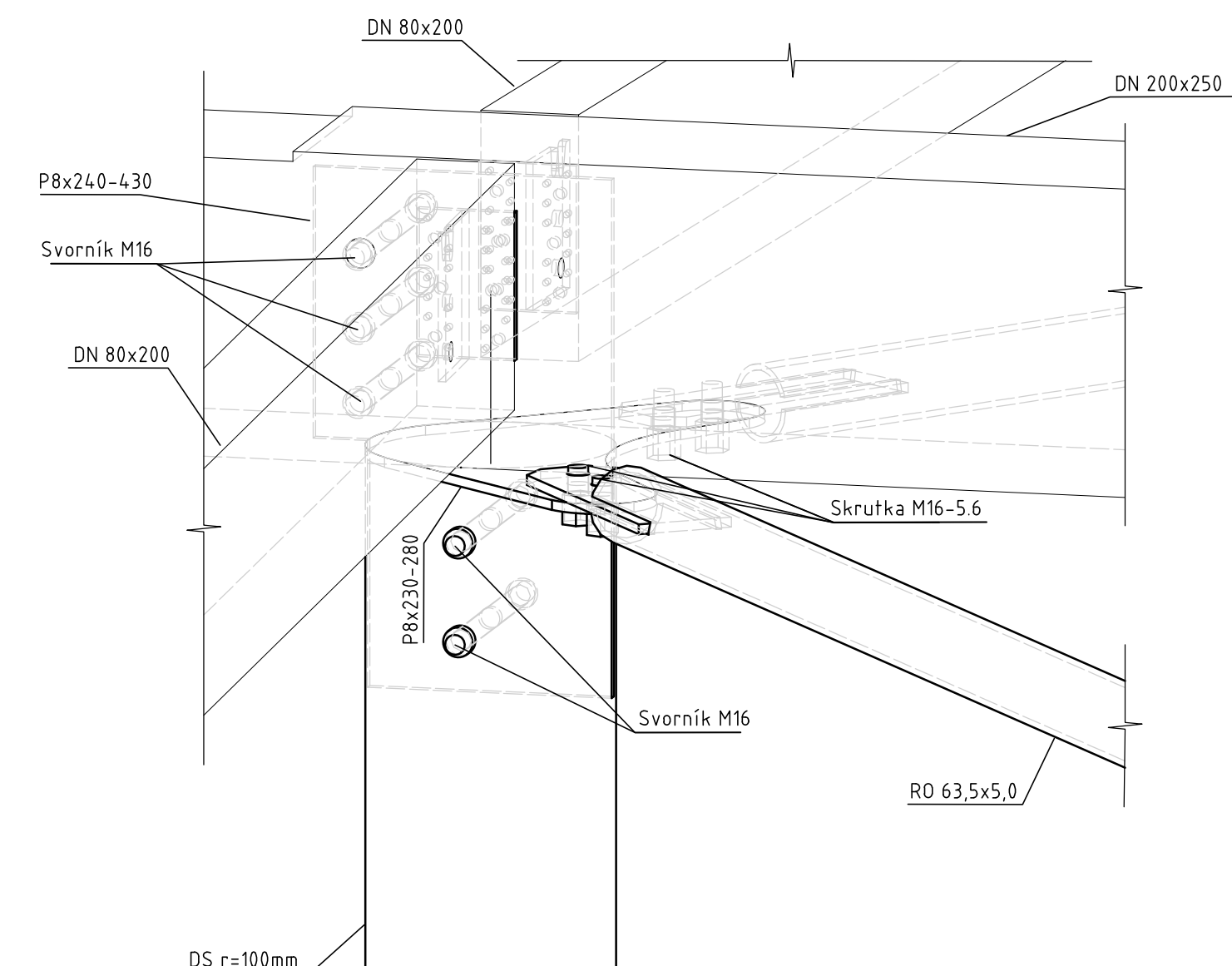
Detail D.01.03 – Rez F-F  
M1:5



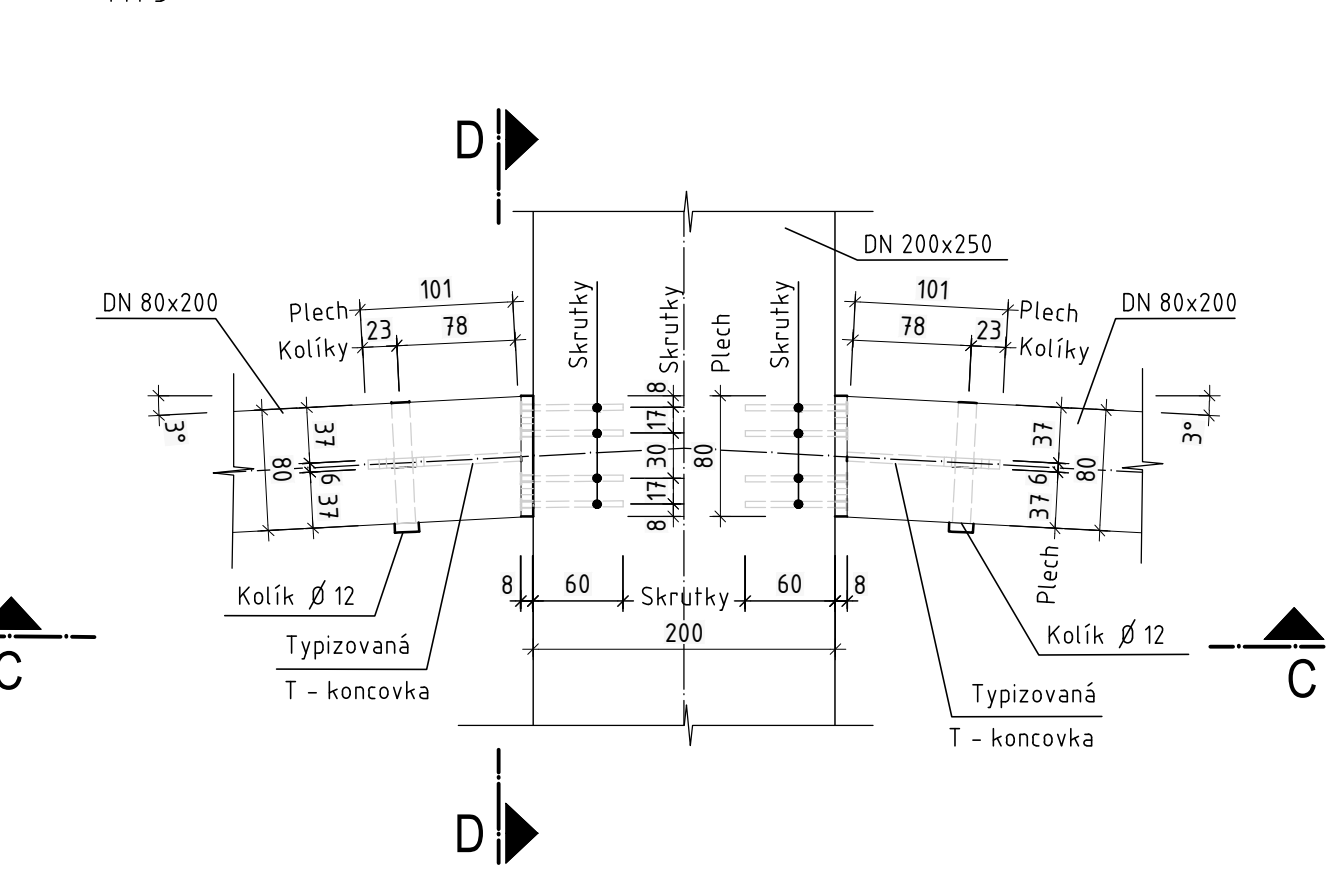
Detail D.01.03 – Rez E-E  
M1:5



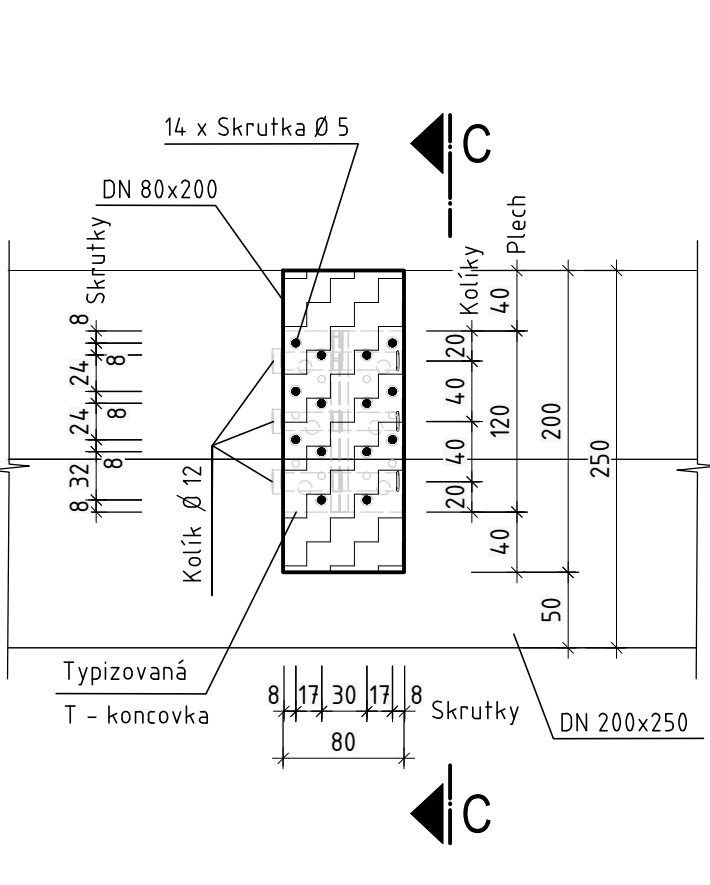
Detail D.01.03 – Axonometria  
M1:5



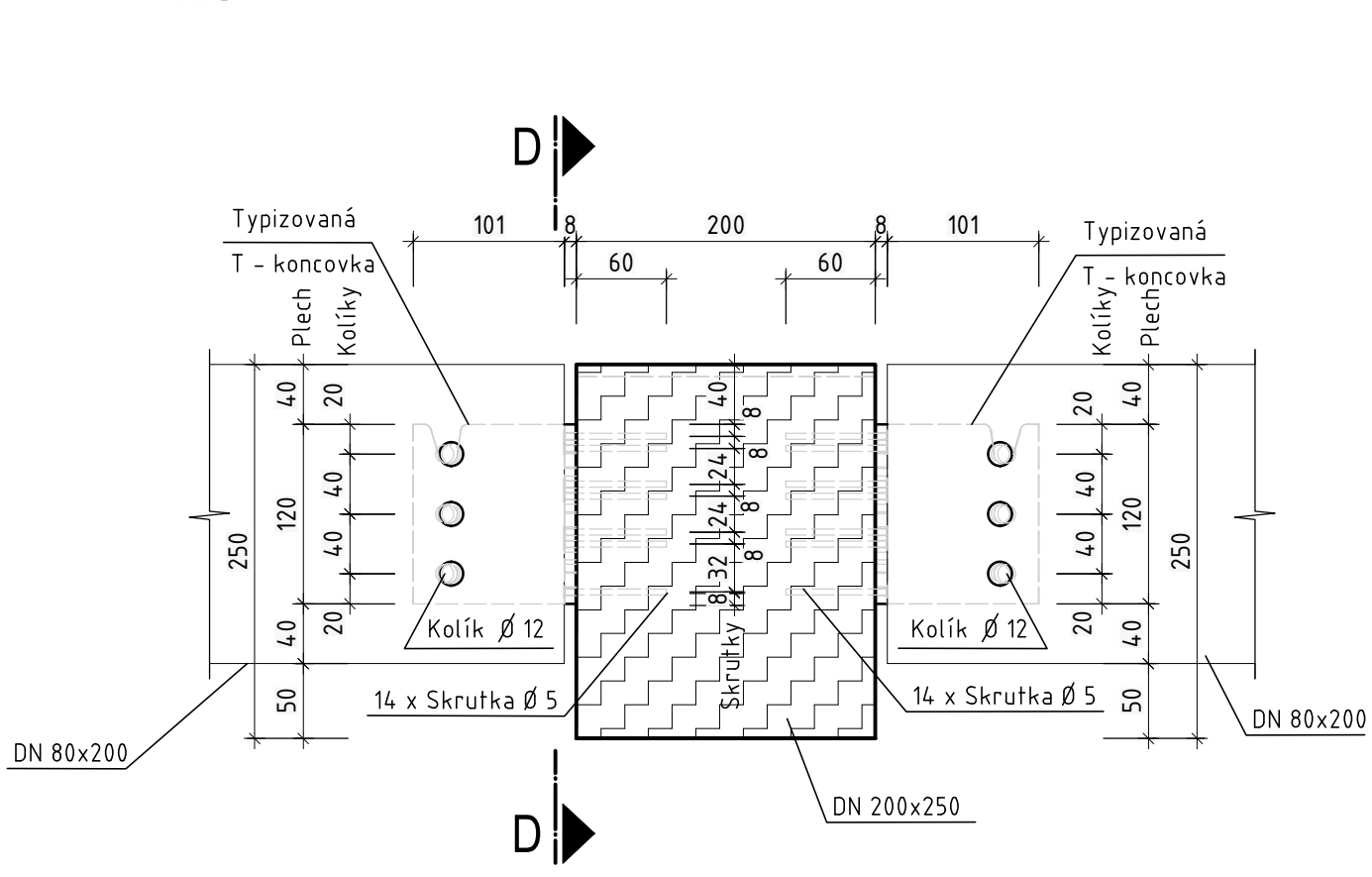
Detail D.01.02 – Pôdorys  
M1:5



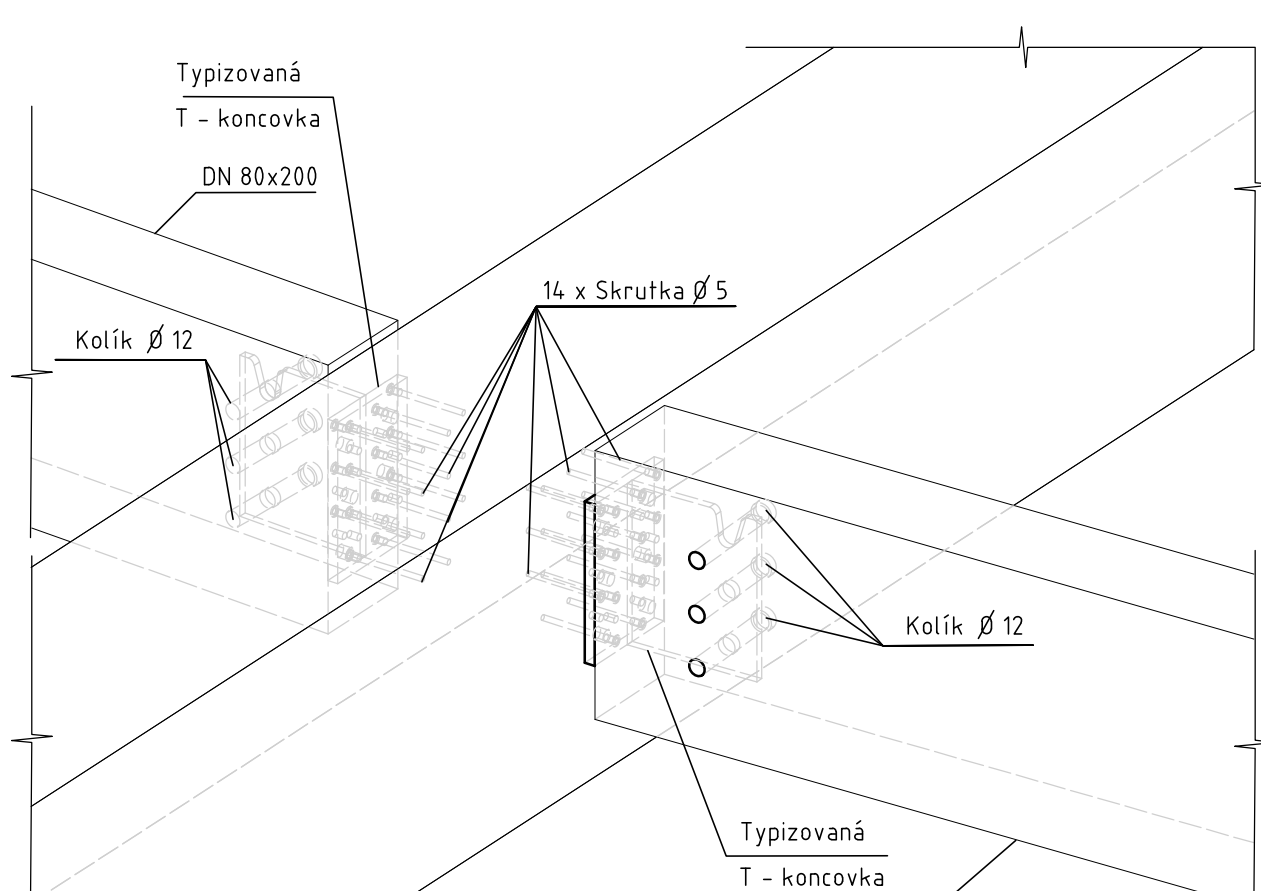
Detail D.01.02 – Rez D-D  
M1:5



Detail D.01.02 – Rez C-C  
M1:5



Detail D.01.02 – Axonometria  
M1:5



± 0,000 = 145,72 mm BPV		
<b>Umiestnenie lávky v priestore Horného rybníka v lokalite Kamenný mlyn v Trnave</b>		
NÁZOV STAVBY:		
STUPEŇ:	DOKUMENTÁCIA PRE REALIZÁCIU STAVBY	
MIESTO STAVBY:	Lokalita Kamenný mlyn v Trnave, k.ú. Trnava	
INVESTOR:	Mesto Trnava , Hlavná č.1, 917 71 Trnava	
HLAVNÝ INŽINIER PROJEKTU:	Ing. arch. Andrej Švec, autorizovaný architekt 2228 AA	
AUTORI PROJEKTU:	Ing. Andrea Prievalská - LANDES Ing. arch. Peter Šercel, Ing. arch. Andrej Švec - Architekti Šercel Švec, s.r.o.	
STAVEBNÝ OBJEKT:	SO-01 DREVENÁ PEVNÁ LÁVKA	
ZODPOVEDNÝ PROJEKTANT:	Ing. Július Boček	
VYPRACOVÁV:	Ing. Ľuboš Keľčík	
NÁZOV VÝKRESU:	VÝKRES DETAILOV	
ČÍSLO VÝKRESU:	05	MIERKA: 1:5
FORMÁT:	18x44	DÁTUM: 03/2017
REVIZIA:	01	ČÍSLO PÁRE:
NAZOVČIE ČASŤ OBSAHUJÚCIMO VÝKRESU JE AUTORSKÝM VLASTNOSTNÝM PRÁVOM A.T.O. A NIE JE POUŽÍŤ ALBO DAŤ JEJ REPRODUKOVANIE LEN SO SÚHLASOM AUTORA. VÝS. 841/11189		